



Panel absorbente aparente para plafón - en espacios con problemas de rebote de sonido y reverberación

DESCRIPCIÓN

Sono Tent Pro[®] es un panel absorbente para plafón. Es un perfecto sustituto de la fibra de vidrio y lana mineral con las cualidades acústicas necesarias para reducir considerablemente el rebote de sonido no deseado y aportar a la estética del espacio.

Al ser semirrigido, conserva su posición garantizando su desempeño acústico al pasar los años.

USO RECOMENDADO

Sono Tent Pro[®] por ser un material ecológico, puede quedar aparente y no contamina al medio ambiente. Permite un manejo amigable sin daño a la salud durante su instalación y uso, es fácilmente re-utilizable.



BENEFICIOS DEL PRODUCTO

- Aislante acústico de PET (Tereftalato de Polietileno).
- Fabricado con material 100 % reciclado, con contenido mínimo de 70 % post-consumidor.
- Alta capacidad de absorción por quedar aparente.
- Colocado directamente en losa como acabado final.
- Amable al tacto, no suelta fibras dañinas al ser humano.
- Ignífugo, no propaga la flama.
- Cumple las certificaciones de fuego y humo de la ASTM E84-16 como Clase A.

Nota:

- Debido al proceso de producción se consideran las siguientes tolerancias: espesor (1.75-3.25"), largo (± 2 cms) y ancho (± 2 cms).
- Garantía limitada a la integridad del producto.
- Mantenga el empaque correctamente cerrado, en un lugar fresco y seco. No amarrar o evitar presionar el material con lazos u objetos más pesados, mantenerlo en posición horizontal para evitar que sufra algún cambio en su apariencia.
- Para más información contactar a Tektil® directamente.

ESPECIFICACIONES

- Acústica: 0.85 NRC.
- Material: Poliéster 100 %.
- Espesor: 5.08 cm (2").
- Peso: 1,000 gr/m².
- Presentación: Lamina 0.61 m x 1.22 m.
- Prueba de fuego y humo: Clase A (ASTM E84-16).
- Conductividad térmica (k): 0.062 W/mK.
- Resistencia térmica (R): 0.81 m² K/W.
- Conductancia (U): 1.23 W/m² K.
- Medio Ambiente: 100 % reciclable, 70 % de contenido reciclado post-consumidor (definición de ISO 14021) y COV (Compuestos Orgánicos Volátiles) por debajo del límite establecido por SCAQMD Rule 1168.
- Cumple con los requerimientos establecidos en la certificación LEED®v4 y LEEDv4.1.

ESPACIOS DE APLICACIÓN

Se puede colocar aparente en plafón.

Recomendado en:

- Auditorios
- Centros de espectáculos
- Colegios
- Comercios
- Corporativos
- Estudios de grabación
- Gimnasios
- Hospitales
- Hoteles
- Residenciales
- Restaurantes
- Salones de Fiesta
- Teatro

CARACTERÍSTICAS

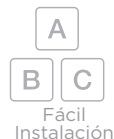
1. Presentación: Lámina de 0.61 m x 1.22 m



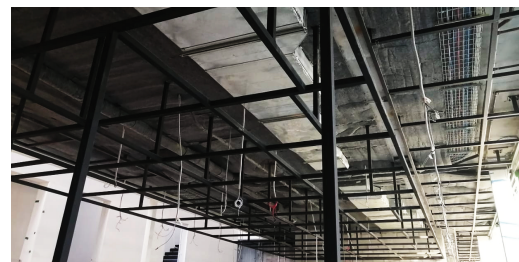
2. Color: Negro



3. Cualidades Generales:



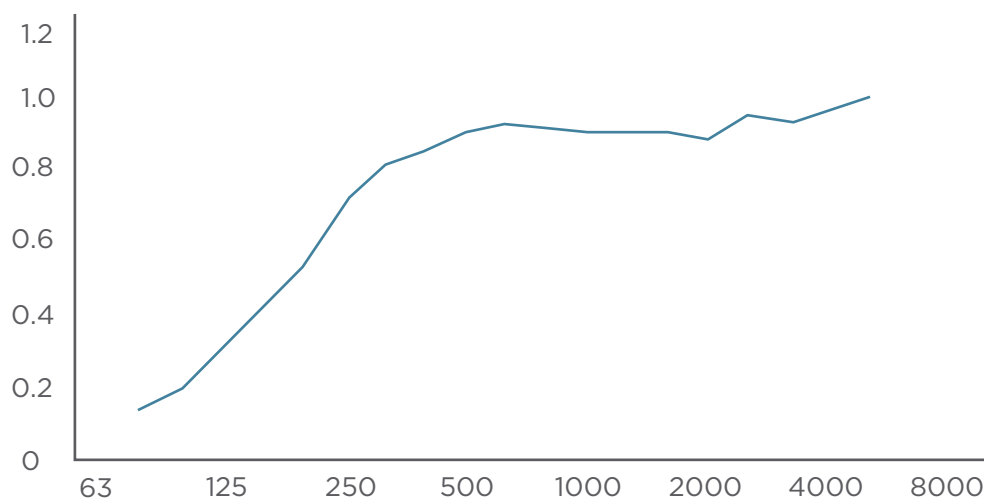
4. Cualidades Adicionales:



COEFICIENTE DE ABSORCIÓN

Frecuencia	125	250	500	1000	2000	4000
Adherido a muro	0.31	0.71	0.90	0.90	0.88	0.97

GRÁFICA ACÚSTICA



● Coeficiente de Absorción (NRC)

EJEMPLOS DE APLICACIÓN

ABSORCIÓN - PLAFÓN

Detalle de instalación dentro de casetón.

1. Cortar el material del tamaño requerido.
2. Adherir el material a la parte inferior de la losa.

Nota:
-Se recomienda adherirlo con pegamento de contacto o sujetarlo con pijas.
-Por efecto de transporte, el material puede tener alguna marca de doblez. Para eliminarlas se debe aplicar aire caliente a una distancia de 10 a 15 cm para que el doblez desaparezca.
-Realizarlo con precaución para evitar que el material sea consumido por el calor.

Esquema 1
Absorción de 0.85 NRC

