



Panel rígido aparente para decoración de espacios

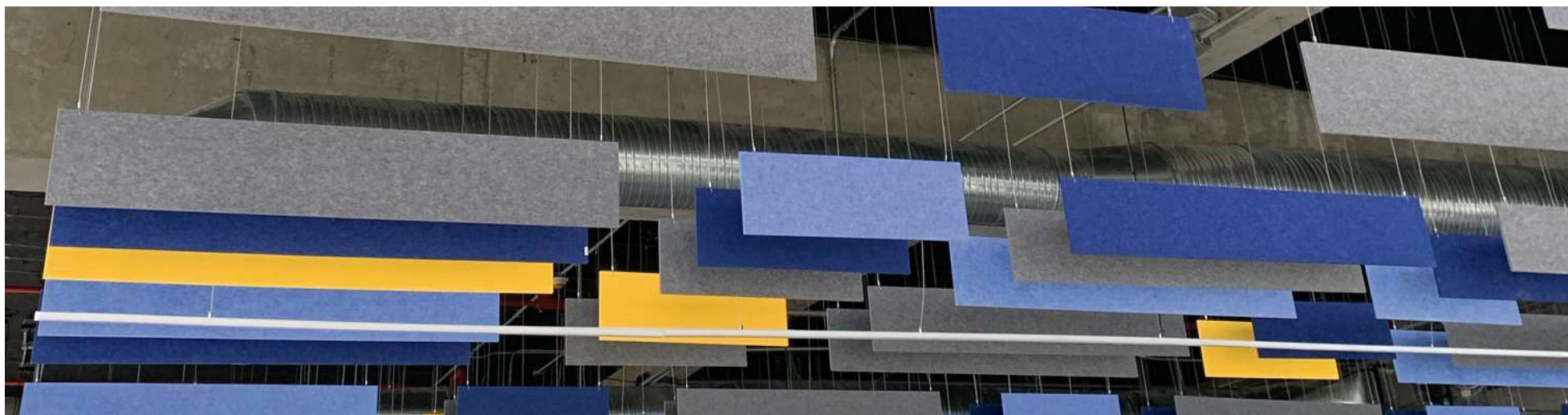
Oficinas Smarq, CDMX.

### DESCRIPCIÓN

Echo Rigid es un panel rígido para decoración de lugares con problemas de rebote de sonido y reverberación creado a partir de PET 100% reciclado. Panel de alta calidad que aporta una mayor adaptabilidad y diseño a tu espacio.

### USO RECOMENDADO

Echo Rigid agrega diseño a diversos espacios interiores, fusionando la estética y acústica. La versatilidad del material permite adecuarlo a cualquier diseño requerido personalizando tu proyecto.



Inback, GDL.

### BENEFICIOS DEL PRODUCTO

- Panel aparente de PET (Tereftalato de Polietileno).
- Acabado final versátil para diferentes instalaciones.
- Variedad de colores y fácil de cortar para adaptarse a cualquier proyecto.
- Puede ser adherido a cualquier superficie.
- Adaptable a cualquier diseño.
- Se recomienda como acabado final, amable al tacto y de uso rudo.
- Ignífugo, no propaga la flama.
- Cumple las certificaciones de fuego y humo de la ASTM E84 - 16 como Clase A.

### ESPECIFICACIONES

- Acústica: 0.25 - 0.80 NRC.  
(NRC variable, sujeto a instalación y espacio de aire).
- Material: Poliéster 100 %.
- Espesor: 9 mm.
- Peso: 2,000 gr/m<sup>2</sup>.
- Presentaciones:
  - Lámina de 1.22 m x 2.44 m.
  - Diseños especiales a medida.
- Prueba de fuego y humo: Clase A (ASTM E84 - 16).
- Medio Ambiente: 100 % reciclable, 70 % de contenido reciclado post-consumidor (definición de ISO 14021) y COV (Compuestos Orgánicos Volátiles) por debajo del límite establecido por SCAQMD Rule 1168.
- Cumple con los requerimientos establecidos en la certificación LEED®v4 y LEEDv4.1.

Nota:

- Garantía limitada a la integridad del producto.
- Mantenga el empaque correctamente cerrado, en un lugar fresco y seco.

### ESPACIOS DE APLICACIÓN

Se puede colocar sobrepuesto en el muro y/o debajo de la losa como acabado final.

Recomendado en:

- Auditorios
- Bibliotecas
- Call Centers
- Cines
- Colegios
- Corporativos
- Galerías
- Gimnasios
- Hoteles
- Restaurantes

### CARACTERÍSTICAS

1. Presentación:



Lámina de 1.22 m x 2.44 m



Contáctanos para diseños especiales

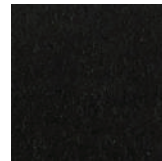
2. Cualidades Generales:



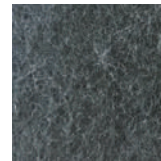
3. Cualidades Adicionales:



4. Color:



B 13



B 37



B 36



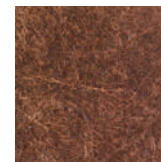
B 11



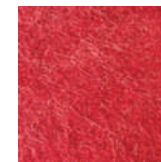
B 07



B 04



B 39



B 08



B 46



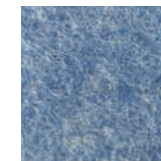
B 05



B 43

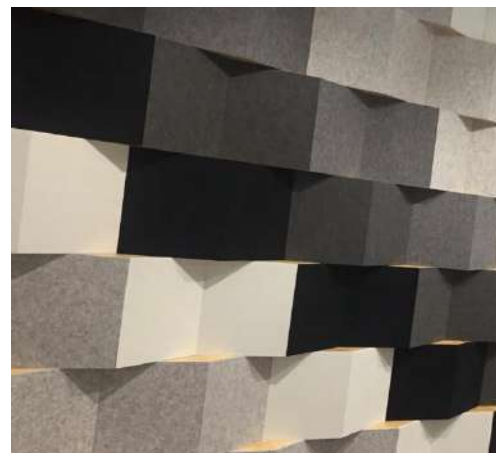


B 01



B 14

### PROYECTOS DE REFERENCIA

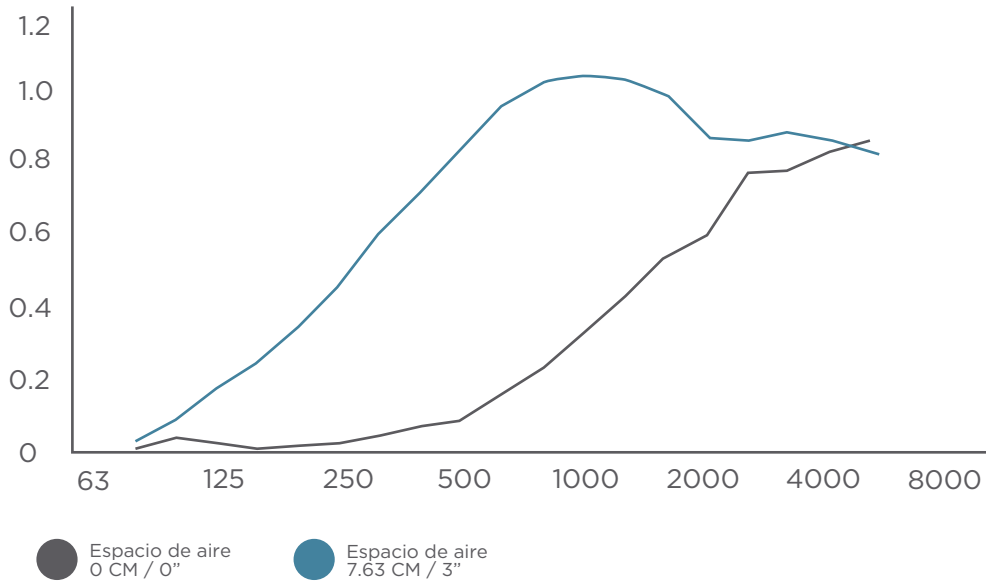


Cabinas Acústicas, CDMX.



Turner & Townsend , CDMX.

### GRÁFICA ACÚSTICA



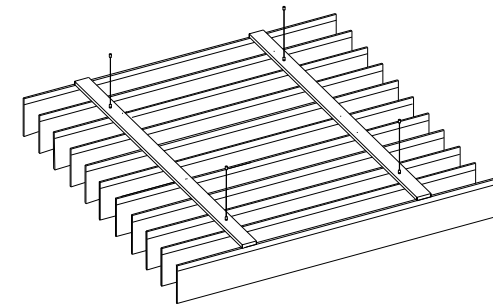
**Nota:**

-Las pruebas acústicas se han realizado tanto en laboratorios como en campo: Laboratorio de la UNAM, Saad acústica e Intertek. Para más información, contactar a Tektil directamente.

### PROCESO DE INSTALACIÓN

#### Banners

1. Localizar puntos de anclaje en la losa para montar las barras de carga. Colocar las piezas correspondientes para suspensión del sistema.
2. Fijar los perfiles a las barras de carga con pijas (cabeza extra plana), considerando la distancia requerida.
3. Colocar los banners dentro del perfil de aluminio y hacer presión a lo largo del mismo. Se puede utilizar algún adherente dentro del perfil para mejorar la fijación del Echo Rigid.



#### Muro con espacio de aire

1. Localizar los puntos de anclaje en el muro para sujetar los perfiles de soporte. Colocar las piezas correspondientes para fijación del sistema de soporte.
2. Colocar las piezas de Echo Rigid en los perfiles con adhesivo y/o pijas (cabeza extra plana), considerando la distancia requerida o diseño deseado.



#### Muro sin espacio de aire

1. Pegar el panel o las piezas de Echo Rigid directamente sobre el muro.

